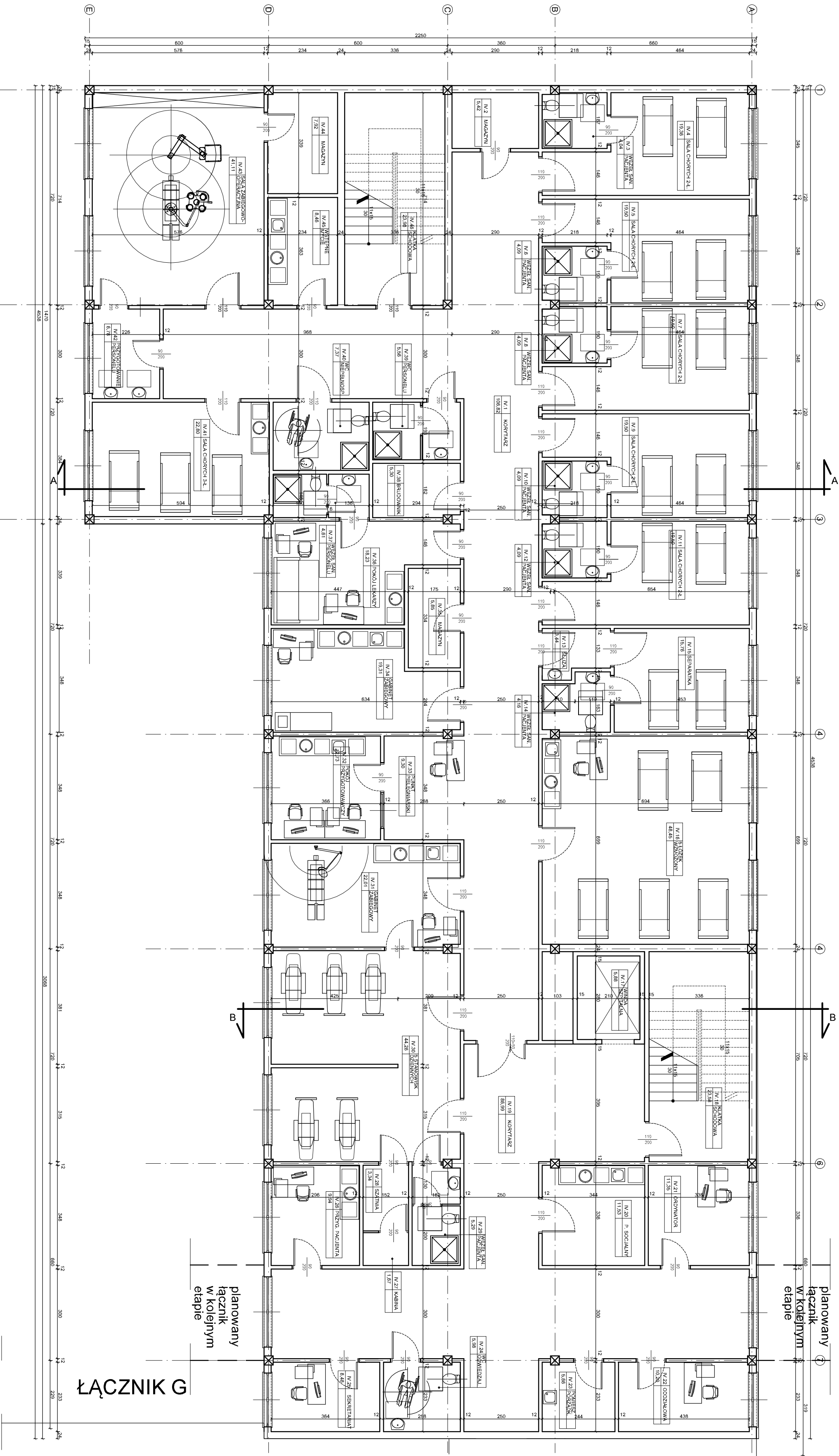
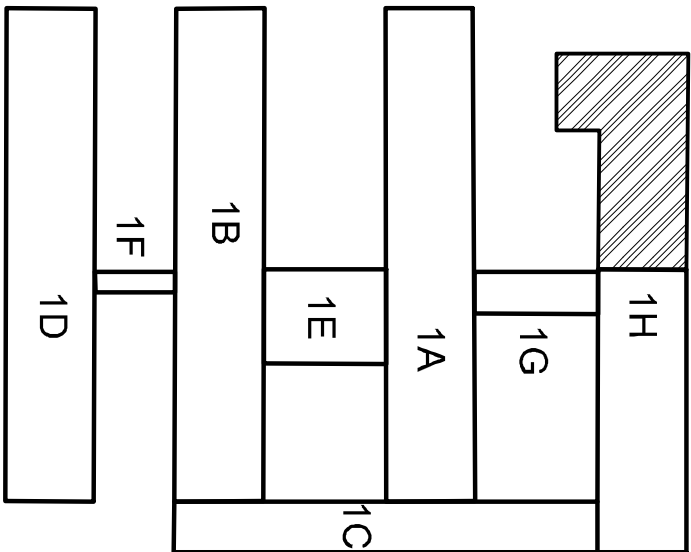
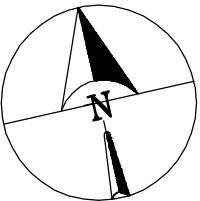


III PIĘTRO - oddział ginekologii onkologicznej - 20 łóżek
- dzienny oddział ginekologii onkologicznej - 5 łóżek



BUDYNEK H
BUDYNEK H

DACH



Wszystkie prawa zastrzeżone. Łącznie z prawem reprodukcji lub udostępniania osobom trzecim tego rysunku lub jego części, bez wyjątkowego upoważnienia Biura Projektowego (Dz.U.24/1994, poz.83, art.115-118)

edan		OBIEKT: BUDOWA OŚRODKA DIAGNOSTYKI I TERAPII NOWOTWORÓW WSS WE WROCŁAWIU	
51 - 137 WROCŁAW UL. KAMIENSKIEGO 73A tel. 71 734 22 00 www.edan.pl		WOLEWÓDZKI SZPITAL SPECJALISTYCZNY WE WROCŁAWIU	
INWESTOR:			
ADRES INWESTYCJI: UL. KAMIENSKIEGO 73A WROCŁAW			
UKŁAD FUNKCJONALNY			
RZUT III PIĘTRA			
NAZWA PROGRAMU:			
NR RYSUNKU:	SKALA:	DATA:	REDAKTOR:
6	1:100	11.2016	2
PROJEKTANT TECHNICZNY: mgr PIOTR ZŁOTOWSKI			
PROJEKTANT ARCHITEKTURA: mgr inż. arch. JERZY POLAK			
136/75/ Wm			