

WOJEWÓDZKI SZPITAL SPECJALISTYCZNY WE WROCŁAWIU

51-124 Wrocław, ul. H. Kamińskiego 73a
telefony: centrala 71 32 70 100, fax 71 32 54 101
www.wssk.wroc.pl

Szp/FZ - 61/ 964 /2017

Wrocław, dnia 31.10.2017 r.

INFORMACJA NR 5 DLA WYKONAWCÓW

Dyrektor Wojewódzkiego Szpitala Specjalistycznego we Wrocławiu przy ul. Kamińskiego 73 a zgodnie z art. 38 ust. 2 ustawy z dnia 29.01.2004 r. Prawo zamówień publicznych (tekst jednolity Dz. U. z 2017 r. poz. 1579) jako kierownik Zamawiającego przekazuje treść zapytań oraz wyjaśnienia do postępowania pn.: „*Dostawa wyposażenia hybrydowej sali operacyjnej na potrzeby Chirurgii Naczyniowej, Kardiologii i Kardiochirurgii*”

Pytanie nr 1 - dotyczy Zadania nr 2 i 3

Prosimy o informację, czy do miejsca montażu kolumn sufitowych będą doprowadzone niezbędne media gazowe i elektryczne?

Odpowiedź:

Zamawiający doprowadził niezbędne media gazowe i elektryczne w trakcie przebudowy pomieszczeń dla potrzeb angiografu.

Pytanie nr 2 - dotyczy Zadania nr 2 i 3

Prosimy o podanie nośności i typu stropów oraz wysokości sal do stropu nośnego oraz do sufitu podwieszanego (jeśli istnieje) dla pomieszczeń, w których będzie montowana kolumna sufitowa.

Odpowiedź:

Zamawiający w trakcie przebudowy pomieszczeń dla potrzeb angiografu dokonał montażu wzmocnień stropu pod przykładowe kolumny. W załączniku do niniejszej informacji elementy dokumentacji projektowej.

Pytanie nr 3 - dotyczy Zadania nr 2 i 3

Czy zamawiający zapewnia, że nośność stropu jest wystarczająca i nie wymaga wzmocnień w miejscu montażu kolumn? Przykładowo dla kolumny anestezyjologicznej obciążenia stropu wynikające z wymaganych w SIWZ parametrów technicznych to $F > 5000N$ oraz $M_n > 5700Nm$.

Odpowiedź:

Zamawiający w trakcie przebudowy pomieszczeń dla potrzeb angiografu dokonał montażu wzmocnień stropu pod przykładowe kolumny. W załączniku do niniejszej informacji elementy dokumentacji projektowej.

Pytanie nr 4 - dotyczy Zadania nr 2 i 3

Jeżeli nośność stropu jest nie wystarczająca prosimy o potwierdzenie, że wzmocnienie stropu będzie po stronie Zamawiającego.

Odpowiedź:

Zamawiający informuje że w przypadku gdy nośność stropu będzie niewystarczająca Wykonawca powinien opracować projekt konstrukcyjny i zamontować nowe wzmocnienie.

Pytanie nr 5 - dotyczy Zadania nr 2 i 3

Czy Zamawiający dopuści kolumny z droższymi ale nowocześniejszymi hamulcami elektromagnetycznymi?

Odpowiedź:

Zamawiający dopuszcza zaoferowanie w Zadaniu nr 2 i 3 kolumn z hamulcami elektromagnetycznymi. Pozostałe parametry zgodnie ze Specyfikacją Istotnych Warunków Zamówienia.

Pytanie nr 6 - dotyczy Zadania nr 2 i 3

Czy Zamawiający dopuści dla kolumny anestezjologicznej konsolę o wysokości 800mm? Jest to wysokość

Odpowiedź:

Zamawiający podtrzymuje zapisy Specyfikacji Istotnych Warunków Zamówienia.

Pytanie nr 7 - dotyczy Zadania nr 2 pkt 13,15 i 16 oraz Zadania nr 3 pkt 14, 16.

Przedmiotem Zadania 2 i Zadania 3 są wyroby medyczne a Zamawiający zawarł w powyższych wymaganiach prace i dokumenty które leżą WYŁĄCZNIE po stronie firmy wykonującej wskazane instalacje niskoprądowe na obiekcie. W związku z tym prosimy o podanie nazwy wykonawcy, namiarów oraz potwierdzenia, że Wykonawca ten wykona podłączenia dla dowolnego Dostawcy kolumn. Dostawca kolumn zobowiązuje się pokryć koszty powyższych prac ale nie jest stroną zwłaszcza do wystawiania przedmiotowych certyfikatów. Zamawiający sam wskazuje nawet że powyższe elementy i przewody zostały już dostarczone a więc nie wchodzą w zakres dostawy kolumny.

Odpowiedź:

Dane firmy: Exence S.A. | ul. Szwedzka 5, Bielany Wrocławskie | 55-040 Kobierzyce

<http://www.exence.com>

Pytanie nr 8 - dotyczy Zadania nr 2 pkt 13,15 i 16 oraz Zadania nr 3 pkt 14, 16.

Czy dla sieci strukturalnej w kolumnach wymagając separacji Zamawiający rozumie ochronę np. typu PESZEL?

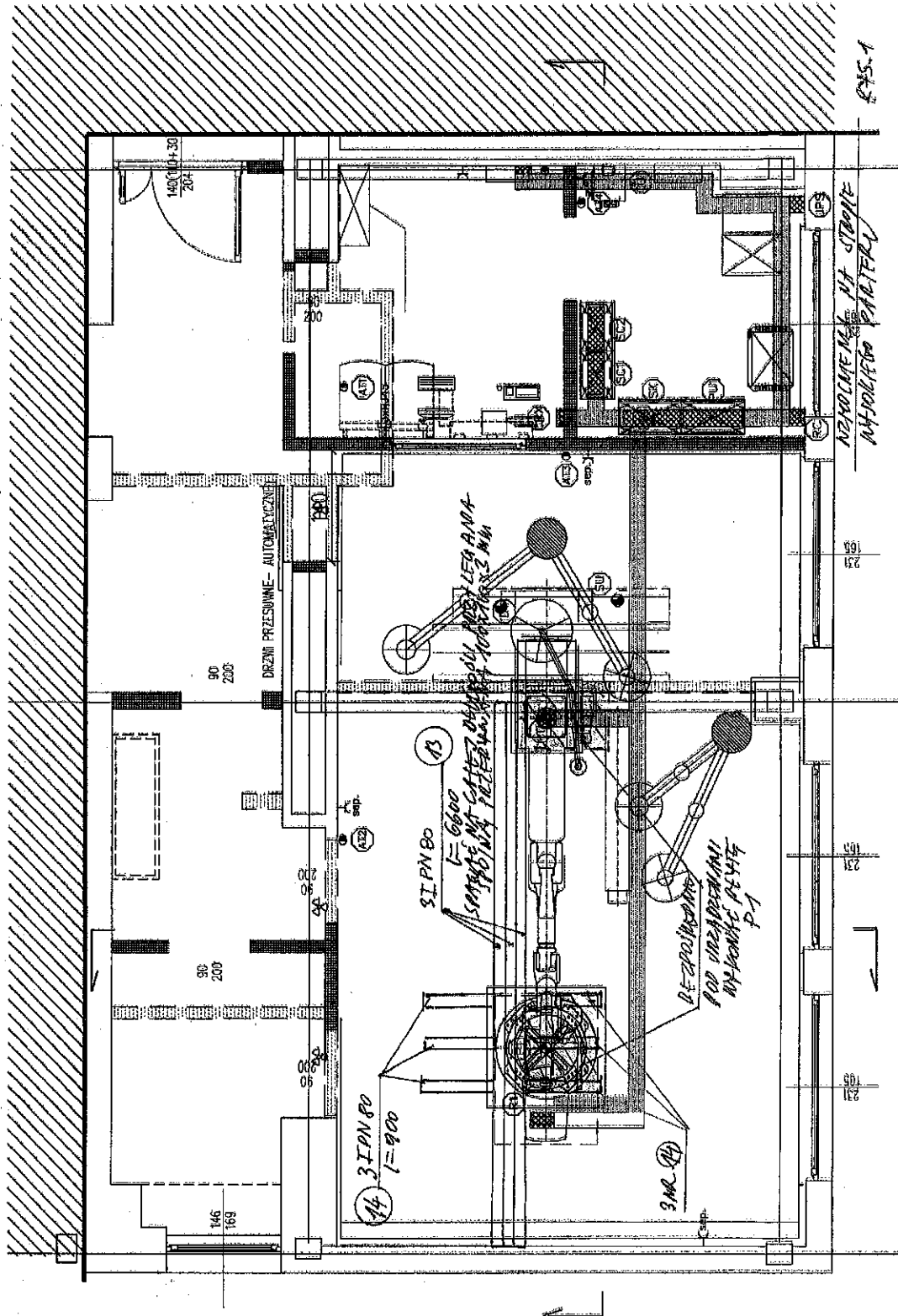
Odpowiedź:

Zamawiający informuje że przez separację obwodów sieci ethernet w urządzeniach medycznych, w najbliższym otoczeniu pacjenta rozumie się zastosowanie specjalnych separatorów na końcach przewodów zapobiegających porażeniu pacjenta.

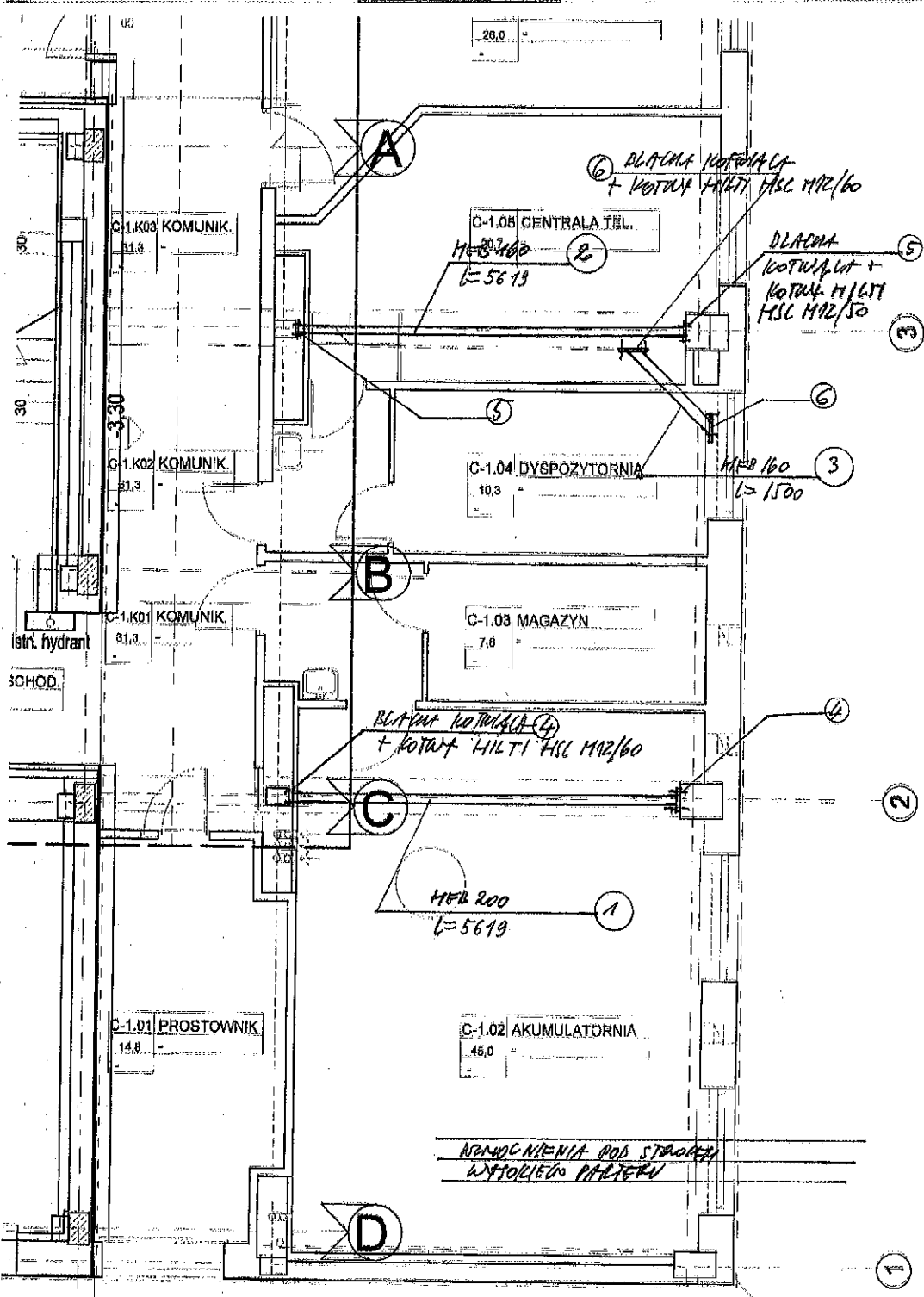
Powyższe zmiany są integralną częścią specyfikacji istotnych warunków zamówienia i dotyczą wszystkich Wykonawców, biorących udział w w/w postępowaniu Wykonawca zobowiązany jest złożyć ofertę z uwzględnieniem powyższego.

SPECJALISTA
dla Zamówień publicznych
inż. Monika Wójcicka



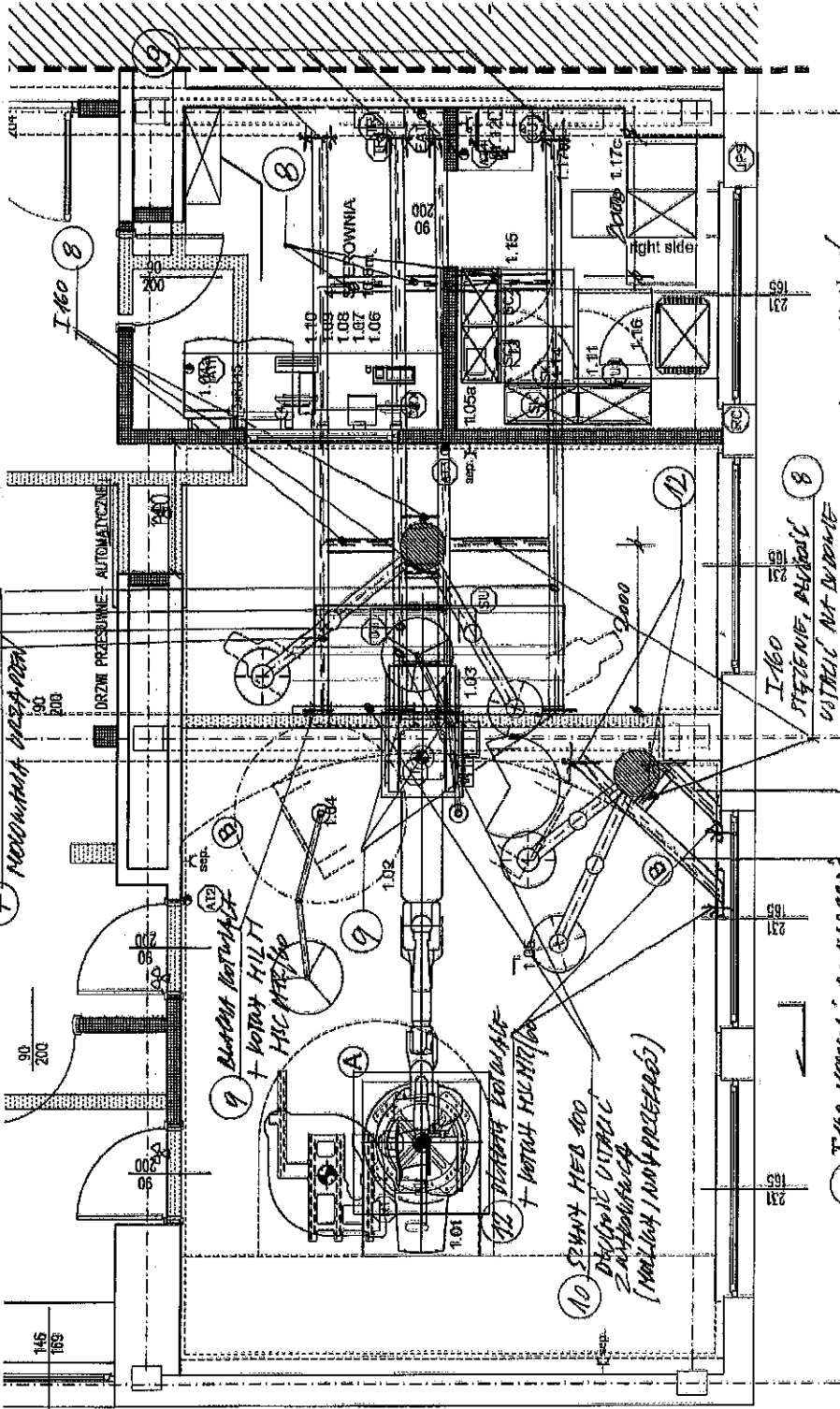


1-KS-1



RYS. 2

4.1200, L=6078, PROJEKT NE
 USTALIC BRONIMERNO DO PORUŠENIA
 7. MECHANIZM NADZORU



9. ALARM WYKRYWNIKI
 - KONTROLA FILTRU
 - KONTROLA PRĘDKOŚCI

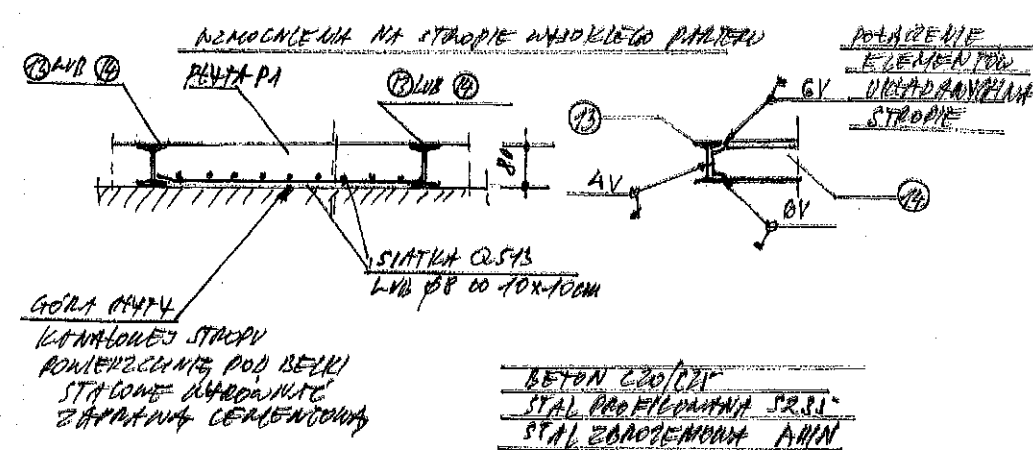
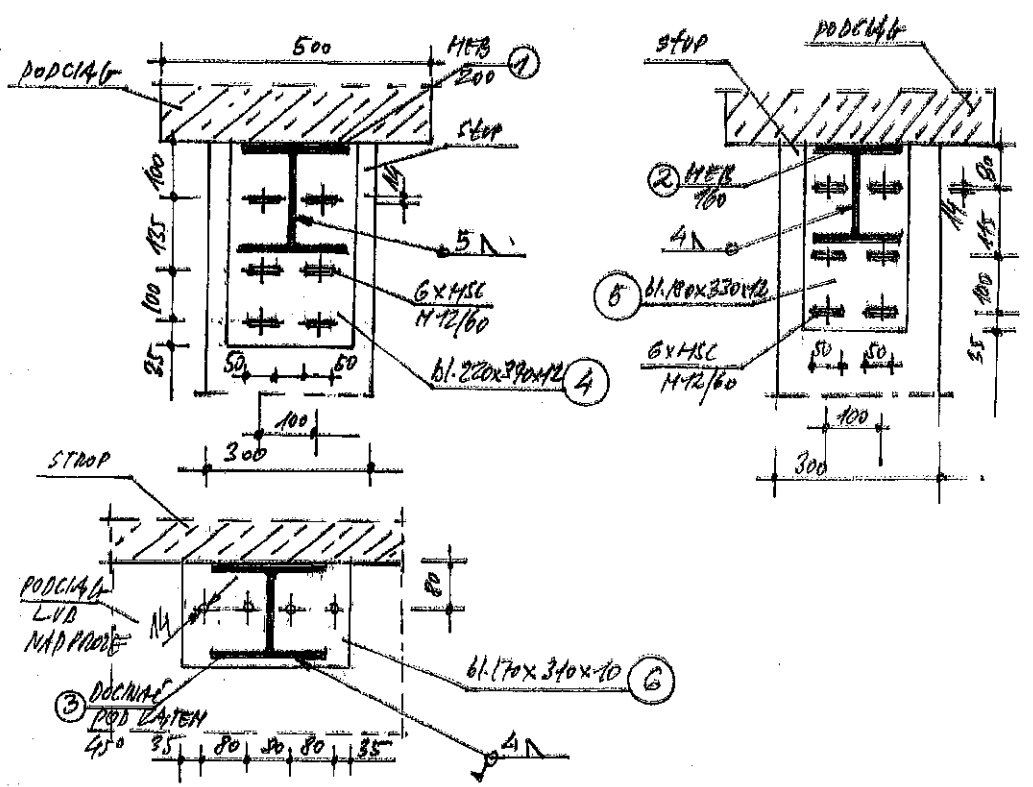
10. SZYBKI NIEB 400
 DRUGIĄC USTALIC
 Z NADZORU
 (MONTAŻ I INNY PRZEKŁAD)

I-160
 STANOWISKO
 USTALIC NA INDEKSIE
 STANOWISKO DO USTANOWIENIA NADZORU

11. I-160, MONTAŻ DO NADZORU
 I PRZEKŁAD POD KĄTEM 45°
 USTALIC WYKRYWNIKI STANOWISKO DO PORTRESU REKONSTRUKCJI
 PRZEKŁAD

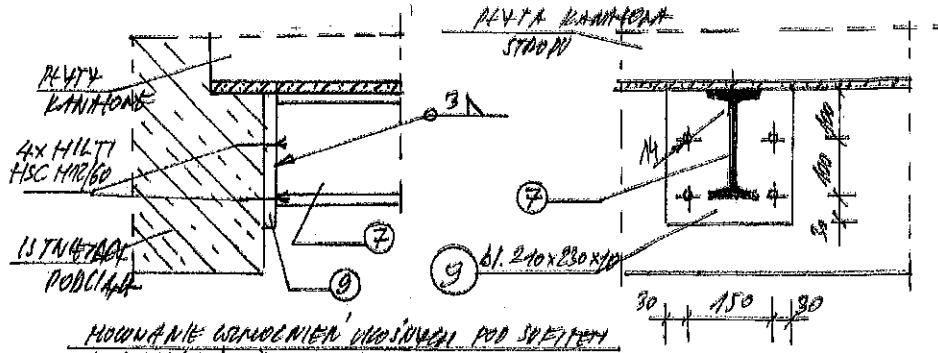
RYS. 3

WZMOCNIENIA PODCIĄGÓW I STRÓP W NAD NIEKIM PARTEPEM

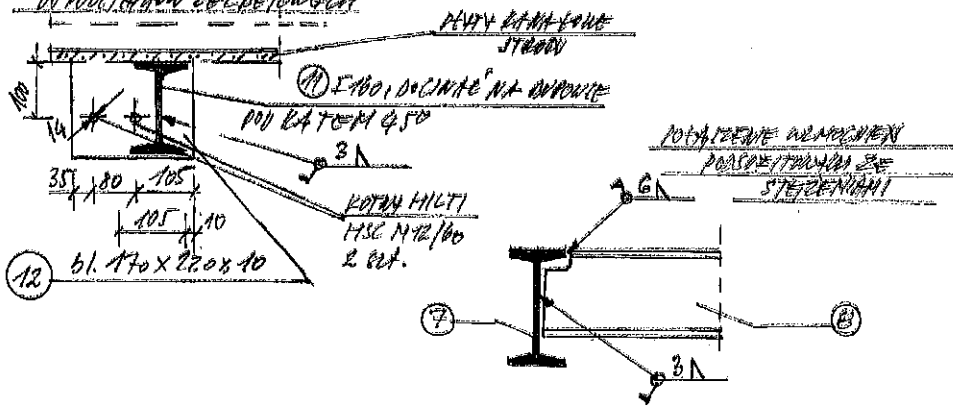


RYS. 4

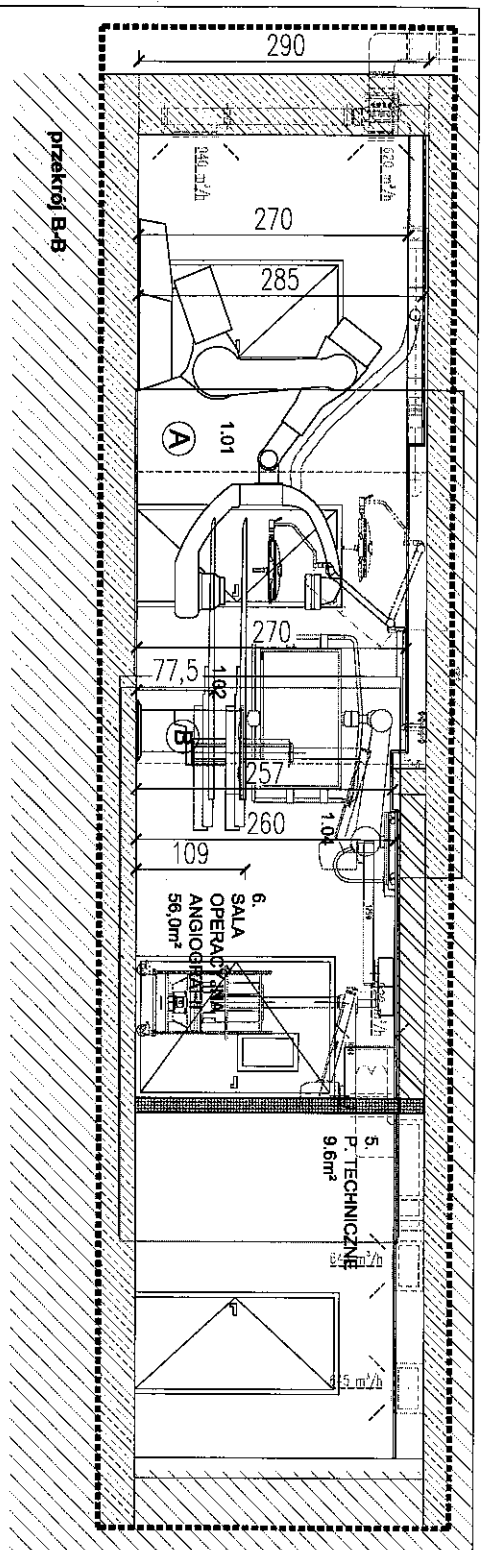
MOUNANIE WZMOCNIEN POD SZYTYMI DO PODCIAGOW ZEBRANYCH



MOUNANIE WZMOCNIEN WIDOWYCH POD SZYTYMI DO PODCIAGOW ZEBRANYCH

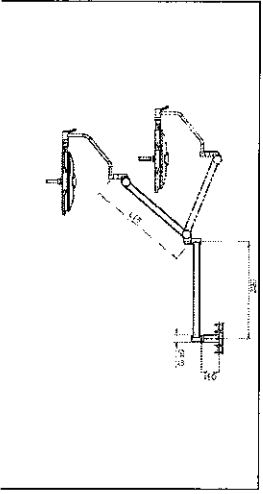
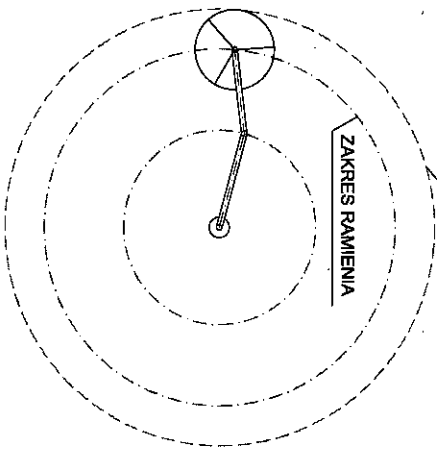


RYS 5

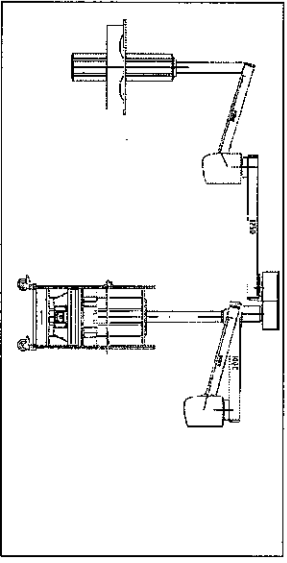
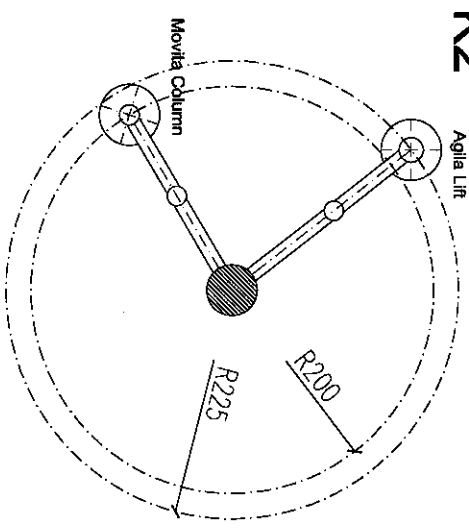


przekrój B-B

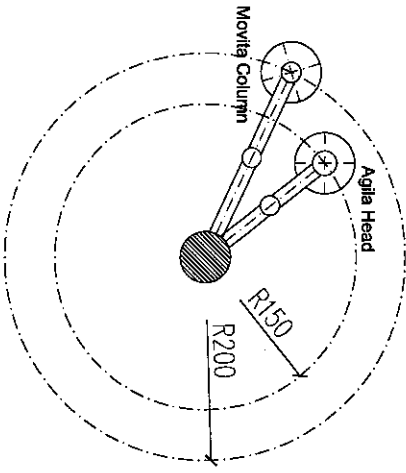
LAMPA OPERACYJNA ZEWN. KRAWĘDZ LAMPY



K2



K1



KOLUMNA ANESTEZIOLOGICZNA

PRO-ART KONOPKA
 Produkcja i dystrybucja: Włocławek
 PRO-ART KONOPKA S.C.
 52-329 Włocławek, ul. B. Półka 20/5
 telefon: (71) 231 91 09
 e-mail: biuro@proartkonopka.pl

NAZWA I ADRES GŁÓWNY:	Przebudowa Wojewódzkiego Szpitala Specjalistycznego we Wrocławiu ul. Kamińskiego 73a 51-124 Wrocław działka nr 4/1, AM-13, Obręb Poświętne		
INWESTOR:	Wojewódzki Szpital Specjalistyczny we Wrocławiu, ul. Kamińskiego 73a		
BRANŻA:	inż. i inżynieria	nr upr. bud.	podpis
architektura projektowa:	Maciej Konopka	20/01/2016	
architektura opracowań:	Lukasz Siemieniuch	29/2010/00A	
architektura opracowań:	Dariusz Ropocki	16/02/01W	
STADIUM	DATA	SKALA	
dok. powykonawczy	16.06.2016	1:50	
Tytuł rysunku:	Przekrój B-B		rys. nr
Przekrój B-B			A-04

WZMOCNIENIA POD SUFITEM

K-03

