



ANEURYSSENS



„ANEURYSSENS-innowacyjny mikroczuJNIK do diagnostyki i monitoringu ryzyka tętniaków aorty brzusznej”
(akronim: ANEURYSSENS)

Projekt badawczy prowadzony przez zespół naukowców Wojewódzkiego Szpitala Specjalistycznego we Wrocławiu, Ośrodka Badawczo-Rozwojowego ma na celu uzyskanie wiedzy na temat patogenezę i rozwoju tętniaka aorty brzusznej oraz opracowanie mikroczuJNIka do wykrywania tego schorzenia.

Projekt „ANEURYSSENS – innowacyjny mikroczuJNIK do diagnostyki i monitoringu ryzyka tętniaków aorty brzusznej”, współfinansowany przez Unię Europejską ze środków Europejskiego Funduszu Rozwoju Regionalnego w ramach Programu Inteligentny Rozwój.

Projekt realizowany w ramach konkursu Narodowego Centrum Badań i Rozwoju, IV oś priorytetowa, działanie 4.1., poddziałanie 4.1.4.

Wartość projektu: 4 757 765,22 PLN

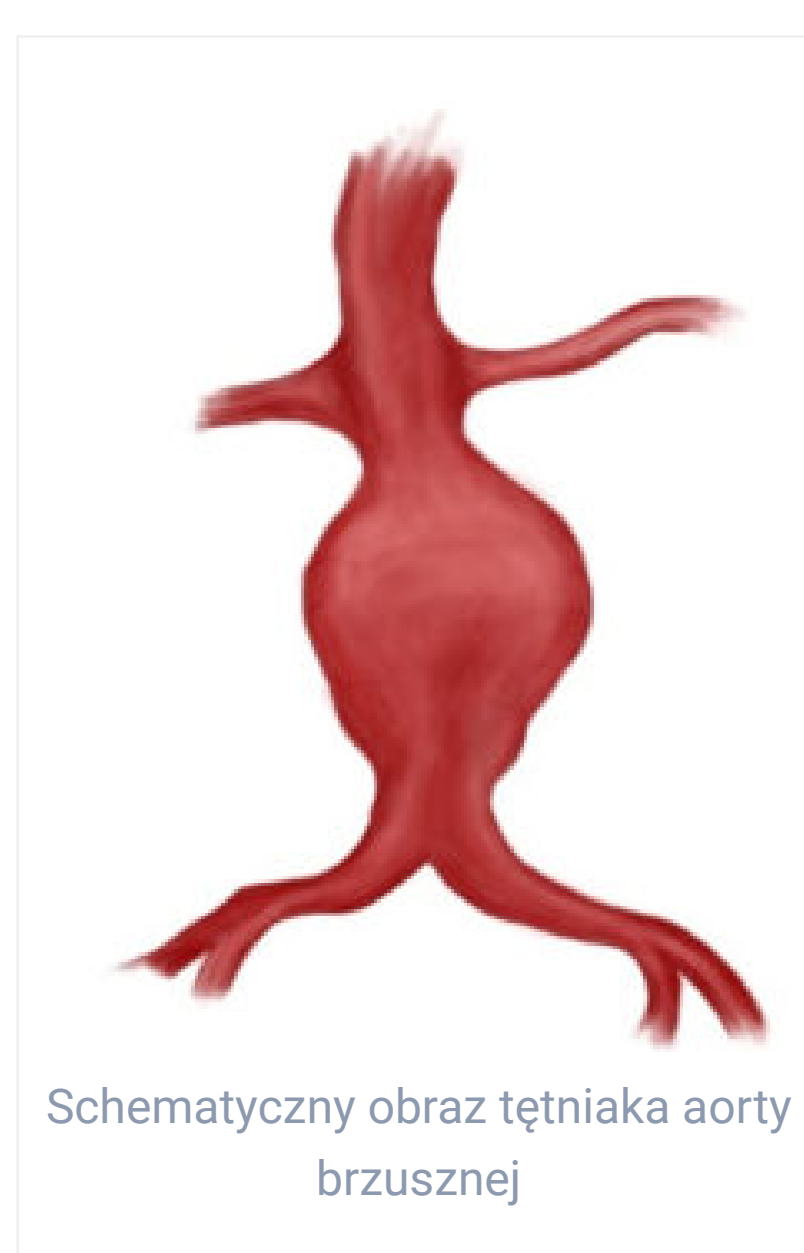
Wartość dofinansowania: 1 154 790,00 PLN
Okres realizacji projektu: 1/09/2017 – 29/02/2020

Kierownik projektu: Prof. dr hab. n. med. Wojciech Witkiewicz

Brzuszny odcinek aorty rozpoczyna się w rozworze aortowym przepony na wysokości XII kręgu piersiowego, następnie biegnie po przedniej powierzchni kręgow łędźwiowych z nieznacznym przesunięciem w lewo, a kończy się podziałem na tętnice biodrowe wspólne w pobliżu dolnej części trzonu kręgu L4. Przeciętna średnica brzuszego odcinka aorty u zdrowych mężczyzn wynosi od 2.0 do 2.4 cm, natomiast u kobiet od 1.7 do 2.2 cm. **Tętniaki w tym odcinku stanowią większość, bo aż 80% wszystkich tętniaków i osiągają średnicę kilkunastu centymetrów** (Johnston i wsp., 1991, Noszczyk, 2007).

Według wytycznych Europejskiego Towarzystwa Chirurgii Naczyniowej tętniak aorty brzusznej (TAB) to stałe, miejscowe poszerzenie brzuszego odcinka aorty do średnicy równej 3 cm lub większej. Klasyfikacja ta stosowana jest zarówno dla kobiet jak i mężczyzn. Przytoczona definicja odnosi się bezpośrednio do wymiaru naczynia. Inna, powszechnie stosowana w piśmiennictwie definicja, proponowana przez Międzynarodowe Towarzystwo Chirurgii Naczyniowej, uwzględnia osobniczą zmienność średnicy aorty. Stosownie z nią za TAB uznawane jest poszerzenie światła naczynia o co najmniej 50% w stosunku do prawidłowej części naczynia w odcinku proksymalnym. **Średnica niezmięnionej chorobowo aorty w odcinku brzuszonym może bowiem wynosić 12 mm u drobnej kobiety i 27 mm u rosnącego mężczyzny** (Johnston i wsp., 1991, Moll i wsp., 2011).

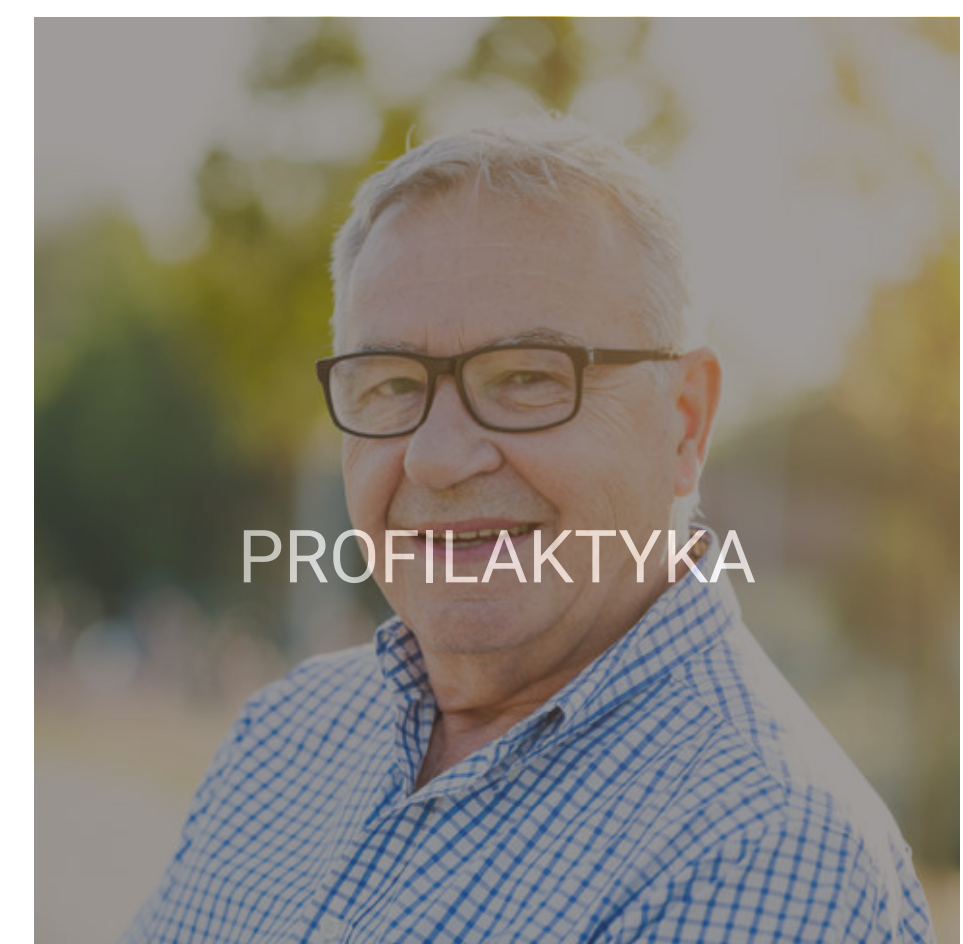
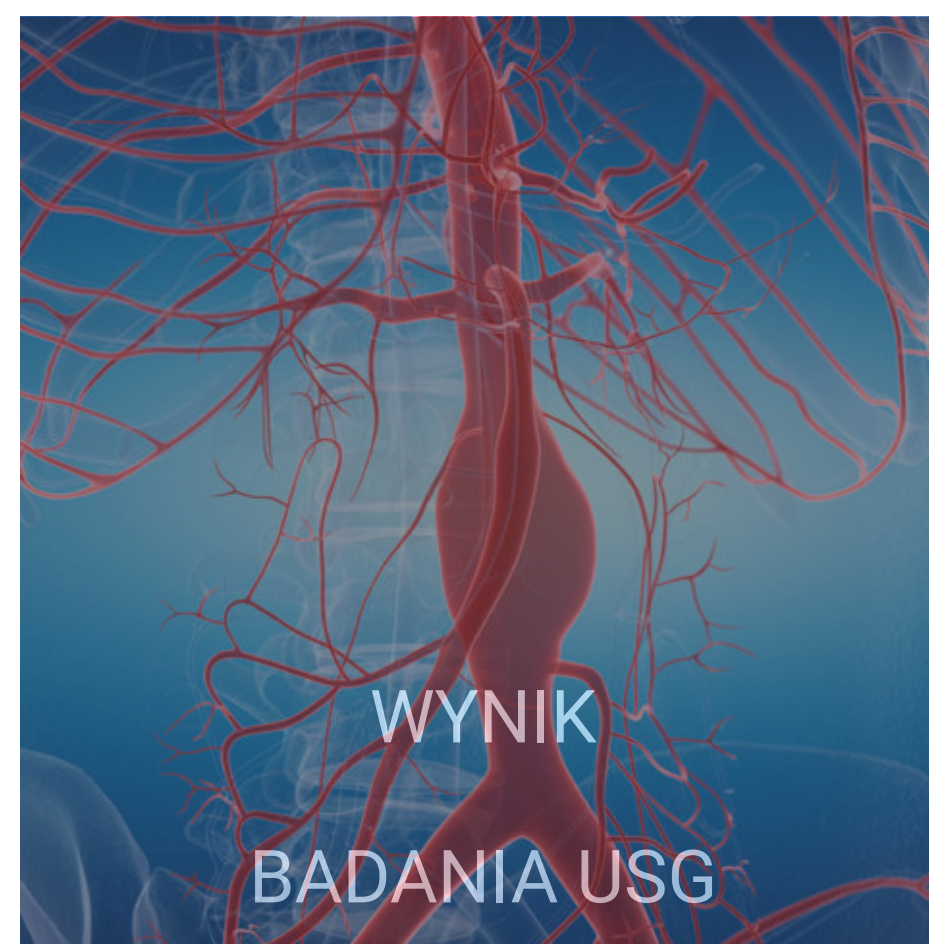
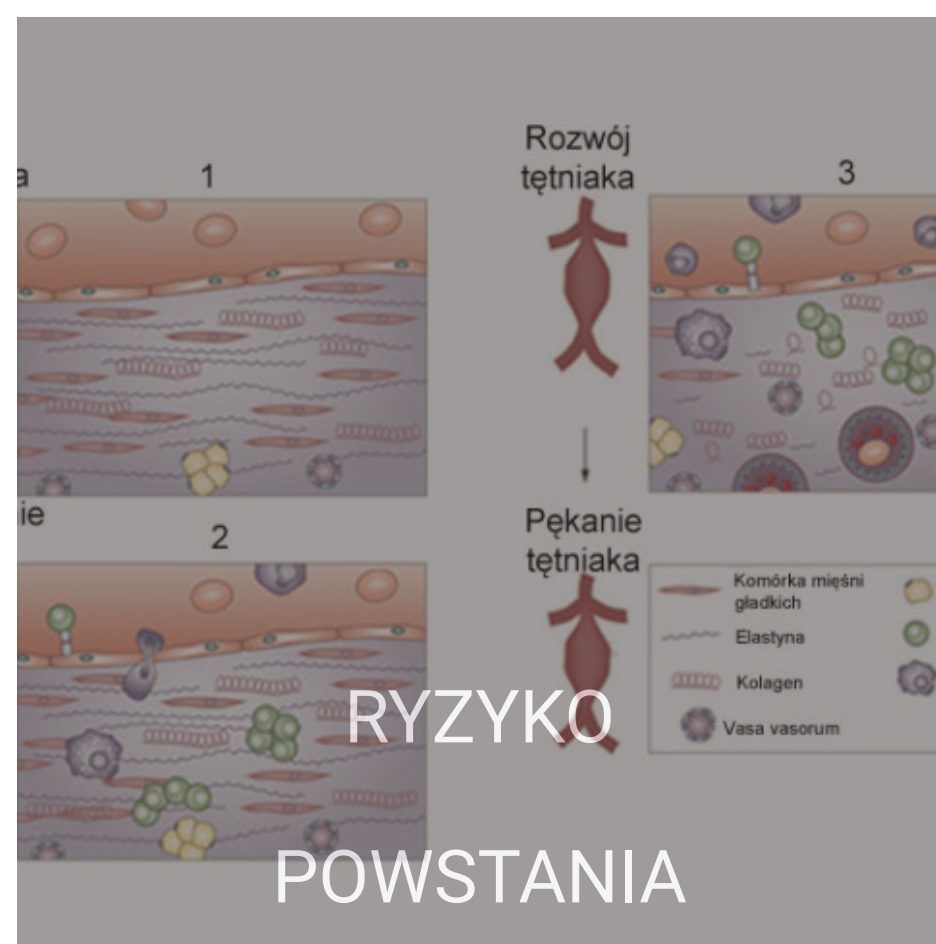
Tętniaki aorty brzusznej w 95% wszystkich przypadków choroby lokalizują się poniżej odejścia tętnic nerkowych. Z reguły kończą się przed podziałem aorty, zdarza się jednak, że obejmują jedną lub obie tętnice biodrowe wspólne. Zazwyczaj mają asymetryczny kształt, określane jako workowaty i szerokie wrota, charakterystyczne dla tego odcinka aorty. Rzadziej występują tętniaki wrzecionowate, będące symetrycznymi wypukleniami ściany aorty. W budowie TAB wyróżnia się worek oraz szyję czyli odcinek aorty pomiędzy odejściem tętnic nerkowych a właściwą częścią tętniaka.



Schematyczny obraz tętniaka aorty brzusznej



Tętniak aorty brzusznej – Co warto wiedzieć?



tętniak aorty brzusznej
Co warto wiedzieć?

1. Co to jest tętniak aorty brzusznej?
Wielu z nas może nie zdawać sobie sprawy, że tętniaki aorty brzusznej są jedną z najczęstszych przyczyn zgonów z powodu choroby układu krążenia.

2. Ryzyko powstania tętniaka aorty brzusznej
Tętniak aorty brzusznej dotyczy głównie mężczyzn. Najczęściej występuje u mężczyzn w wieku 65 lat i starszych. Ryzyko powstania tętniaka jest szczególnie wysokie u osób, u których stwierdzono nadciśnienie krwi czy wczesny miażdżycowy proces. **Tętniak jest także trójcyfrową chorobą dziedziczną, która może dotyczyć także kobiet.**

3. Co mogę zrobić aby tętniak nie powiększał się?
Najlepszym sposobem zachowania zdrowia jest właściwy tryb życia oraz kontrolne badania diagnostyczne. Ważne jest, aby kontrolować poziom ciśnienia tętniczego krwi i cholesterolu, stosować odpowiednią dietę, regularnie uprawiać ćwiczenia fizyczne, nie palić i nie spożywać alkoholu.

4. Jeżeli pacjent z rozpoznaniem tętniakiem aorty brzusznej odczuwa nowe objawy pod postacią ostrego, rozerwijającego bólu czy uczucia „tętnienia” w jamie brzusznej lub bólu pleców w okolicy lędźwiowo-krzyżowej, powinien bezwzględnie zwrócić się o pomoc lekarską.

Dlaczego badania są istotne?

Wielu mężczyzn może zdawać sobie sprawę, że ich ciśnienie krwi jest prawidłowe, a cholesterol w normie. Jednakże, jeśli nie zdają sobie sprawy, że mogą mieć tętniak aorty brzusznej, to ich ryzyko powstania tętniaka jest szczególnie wysokie.

Objawy tętniaka aorty brzusznej

Jeżeli pacjent z rozpoznaniem tętniakiem aorty brzusznej odczuwa nowe objawy pod postacią ostrego, rozerwijającego bólu czy uczucia „tętnienia” w jamie brzusznej lub bólu pleców w okolicy lędźwiowo-krzyżowej, powinien bezwzględnie zwrócić się o pomoc lekarską.

tętniak aorty brzusznej
Co warto wiedzieć?